

GIGA X3c Professional

jura

Détartrage de la machine

Durée prévue 50 min

Matériel nécessaire:

Tablettes de détartrage

Boîte de 36 unités (Art. 70751)

Paquet de 3 unités (Art. 61848)

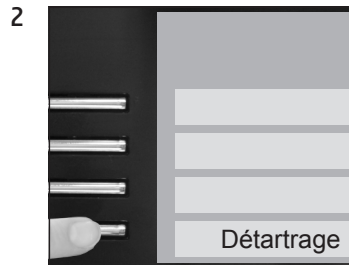


Ce mode d'emploi abrégé ne remplace pas le « Mode d'emploi GIGA X3c Professional ». Tout d'abord, veuillez lire et respecter impérativement les consignes de sécurité et mise en garde afin d'éviter tous dangers.

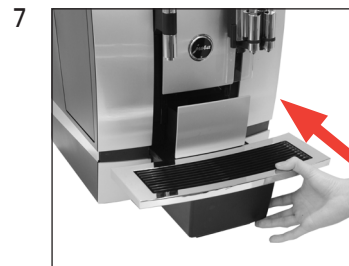
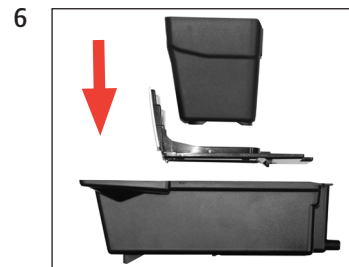
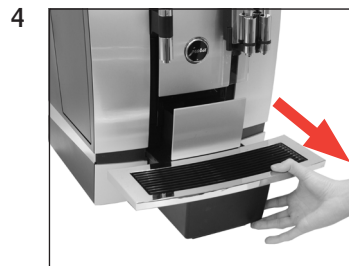
Condition : » **Detartre appareil.**«
(oder » **Choisissez votre produit :** «)



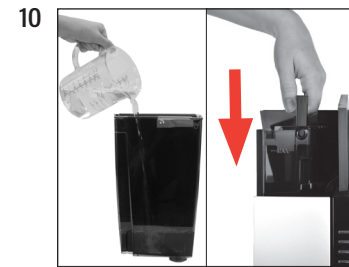
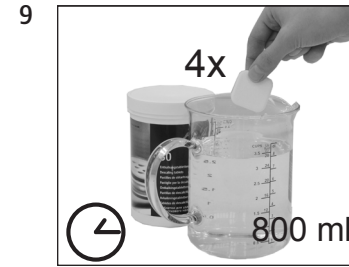
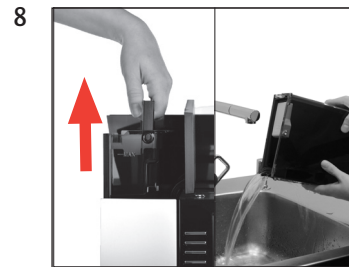
» **Statut d'entretien (1/5)** «



» **Videz le bac d'égouttage.** «



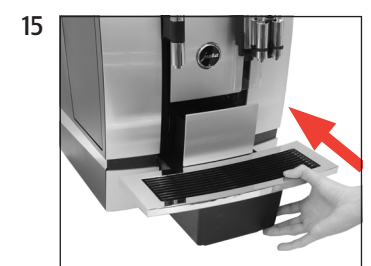
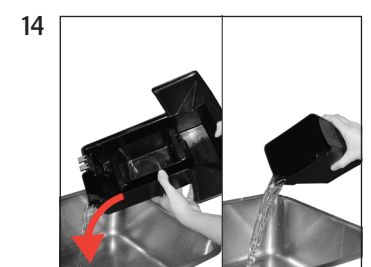
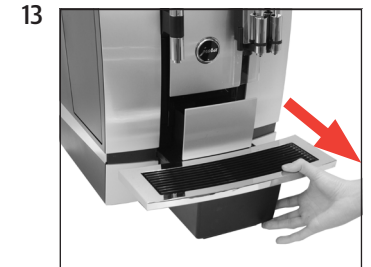
» **Détartrant dans réservoir d'eau.** «



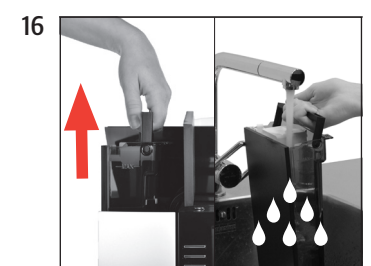
» **Presser Rotary Switch.** «

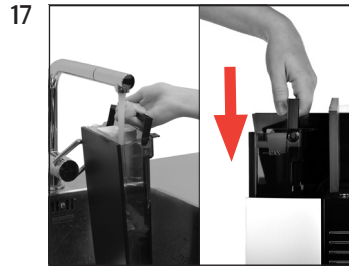


» **Détartrage machine.** «
» **Videz le bac d'égouttage.** «



» **Remplissez le réservoir d'eau.** «

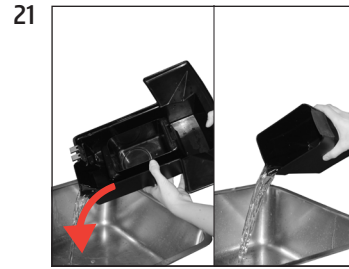
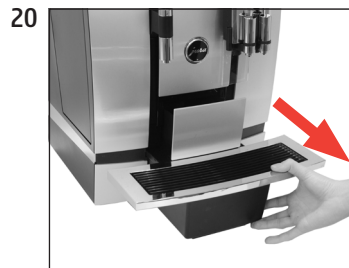




» Presser Rotary Switch. «



» Détartrage machine. «
» Videz le bac d'égouttage. «



» Détartrage « / » Détartrage
terminé. «

» Choisissez votre produit : «